

Station II. Classe

Schweizerische Centralbahn

Masstab 1:87 (H0)

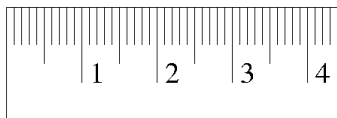


Der vorliegende Bastelbogen stellt einen Bahnhof der «Schweizerischen Centralbahn» ab 1857 dar. Er wurde von Ludwig Maring, dem Chefarchitekten der SCB, entworfen. Solche Stationen waren weit verbreitet. Auch heute sind einige dieser Gebäude noch vorhanden und werden als Stationsgebäude genutzt (z.B. in Sissach, Sommerau, Läuelfingen, Dagmersellen, Nebikon). Zum Ensemble gehört in der Regel ein Aborthaus (manchmal zwei), ein Güterschuppen und seltener ein Wärterhaus. Dargestellt wird der Zustand zwischen ca. 1900 und 1920.

Der Ausdruck auf DIN A4-Papier ist geeignet, um den Masstab 1:87 einzuhalten. Viel Spass beim Zusammenbasteln!

Stationsgebäude

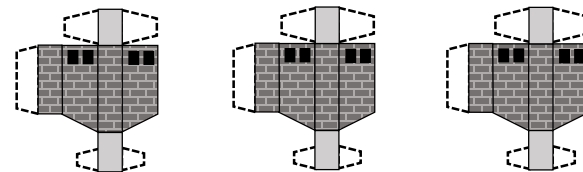
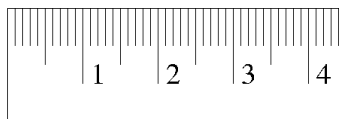
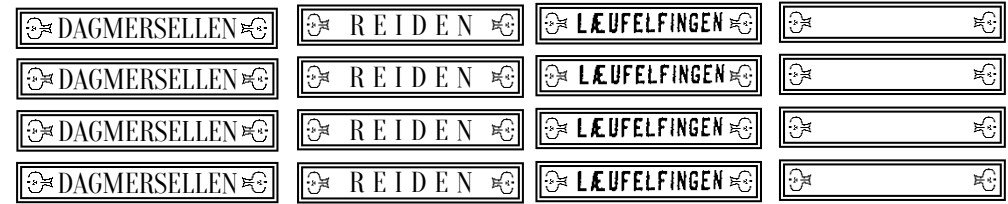
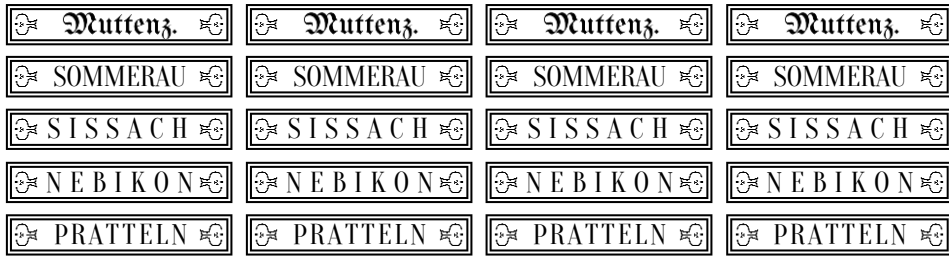
Seite Gleis



Stationsgebäude

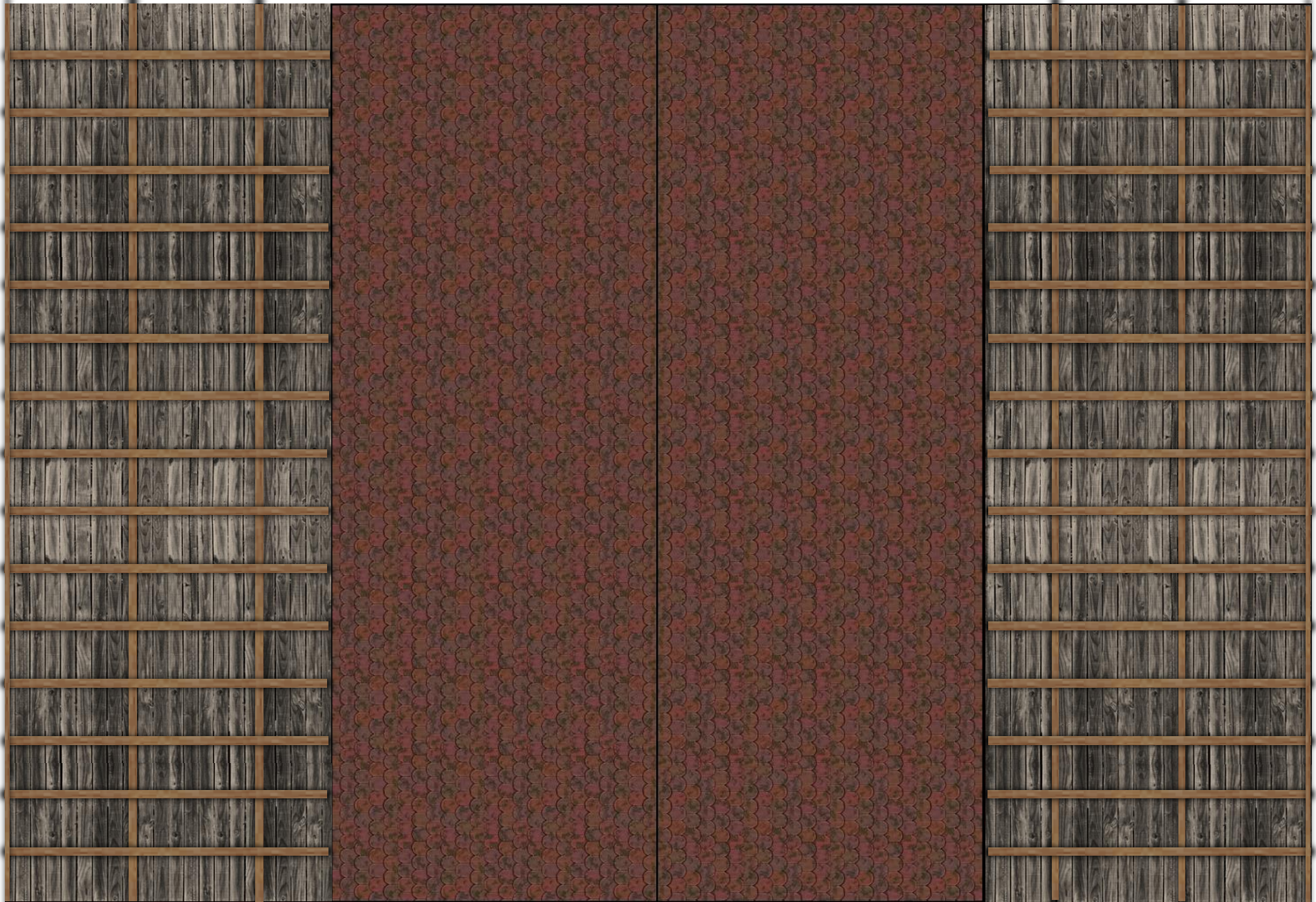
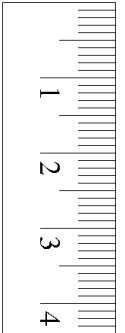
Seite Strasse

Welche Station baust du? Hier eine Auswahl an Bahnhofschildern:



Stationsgebäude

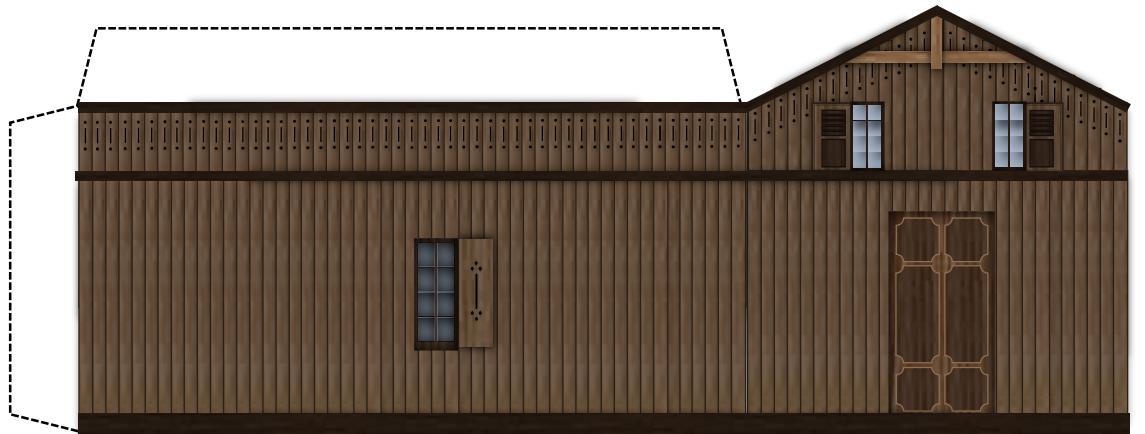
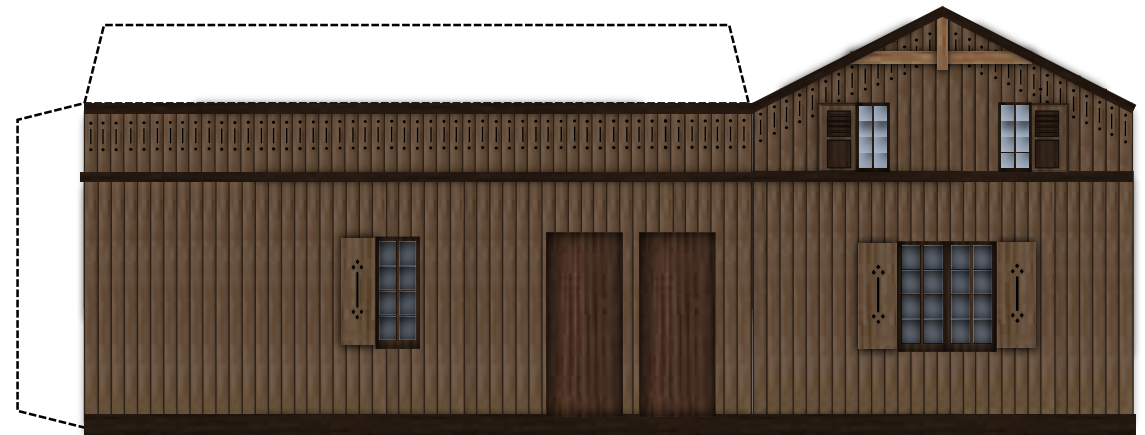
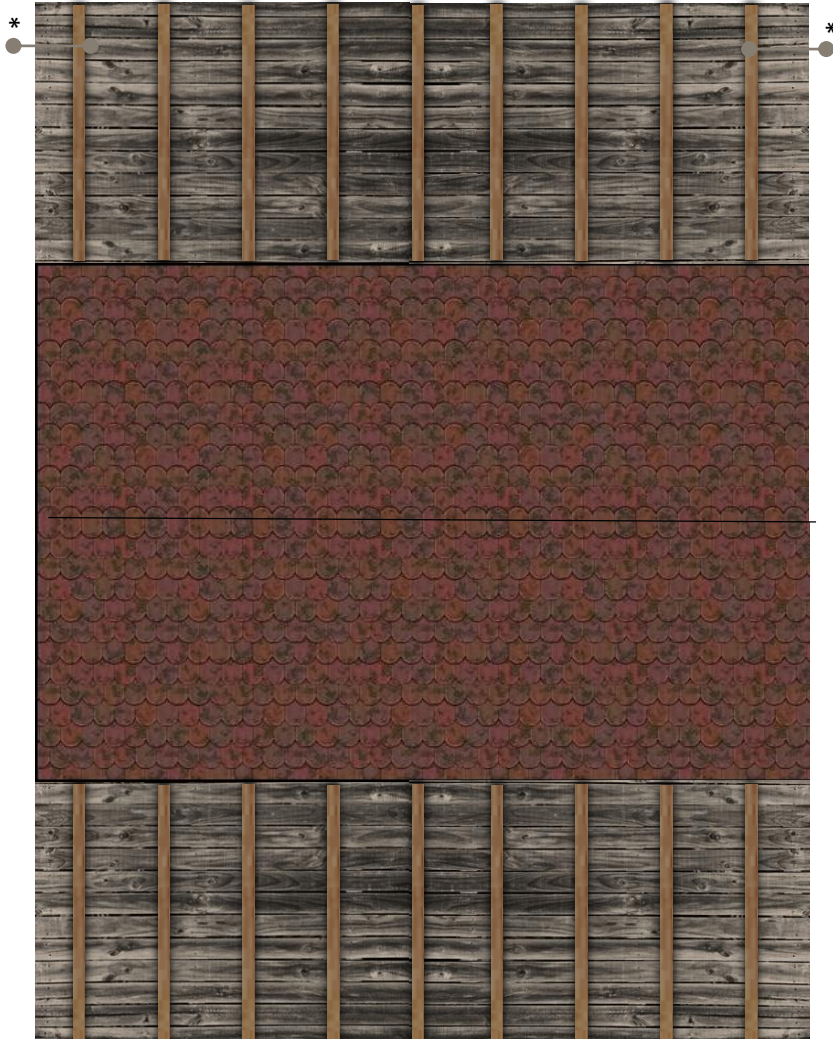
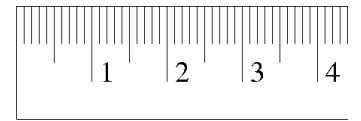
Dach



Aborthäuschen

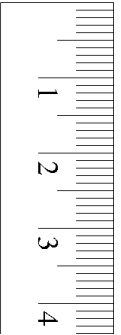
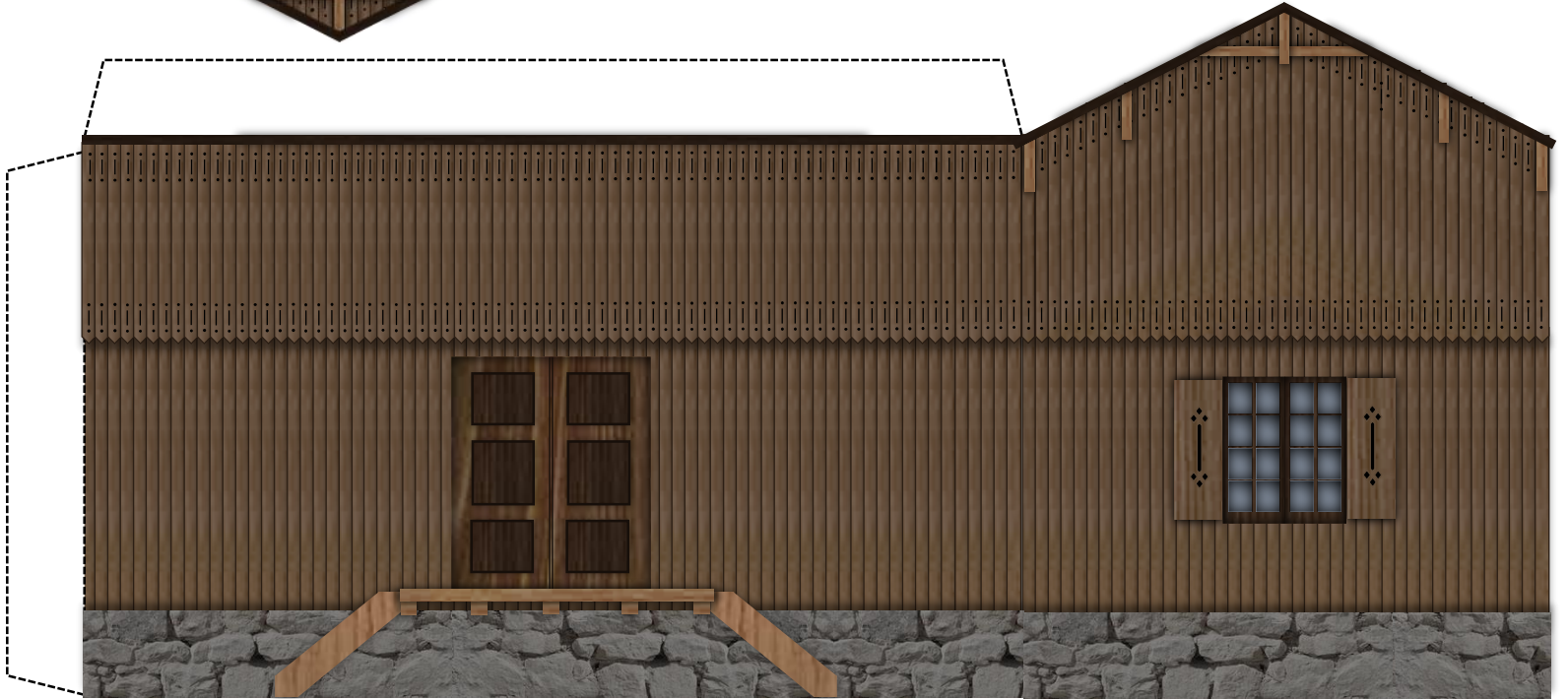
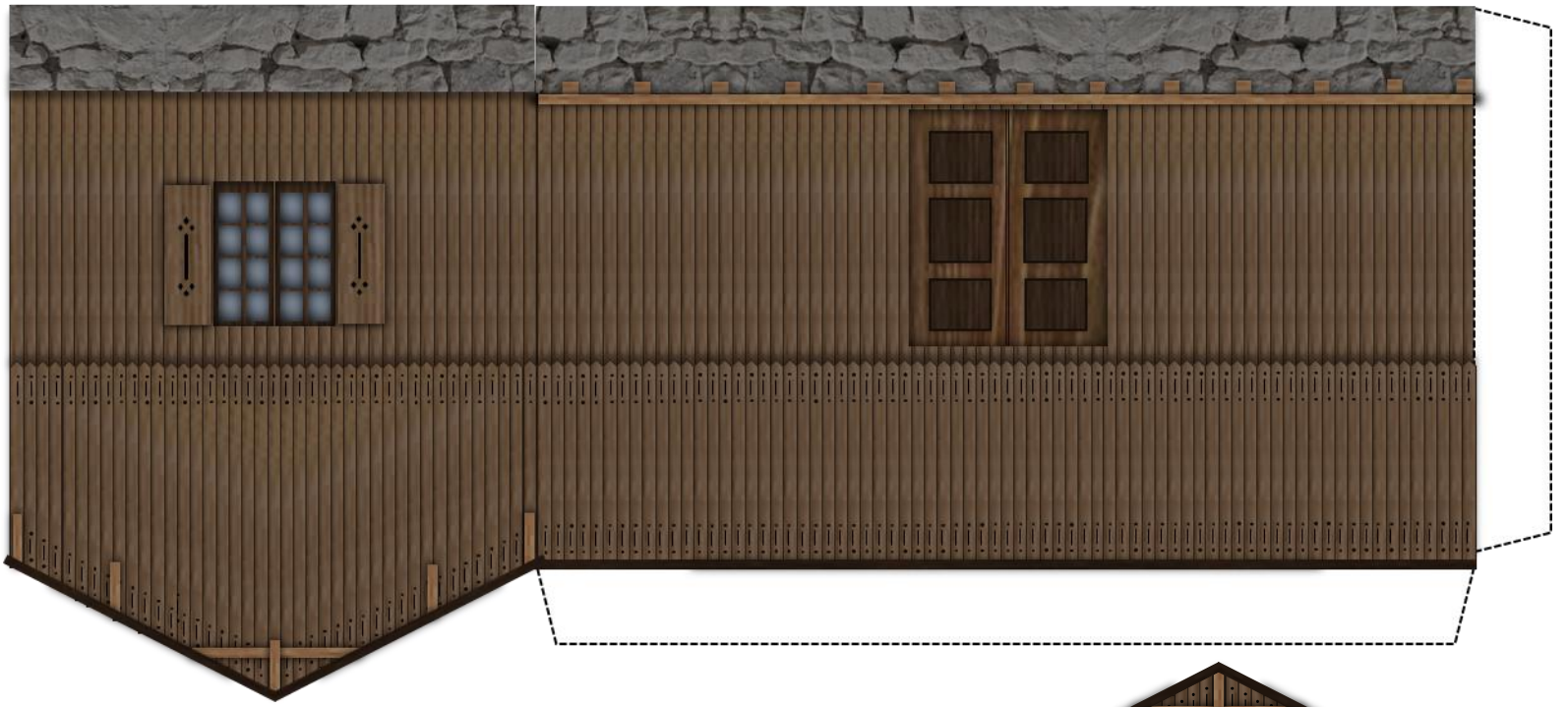
Fassaden und Dach

Als Doppelhäusschen 2x ausdrucken und Dach jeweils auf einer Seite kürzen*:



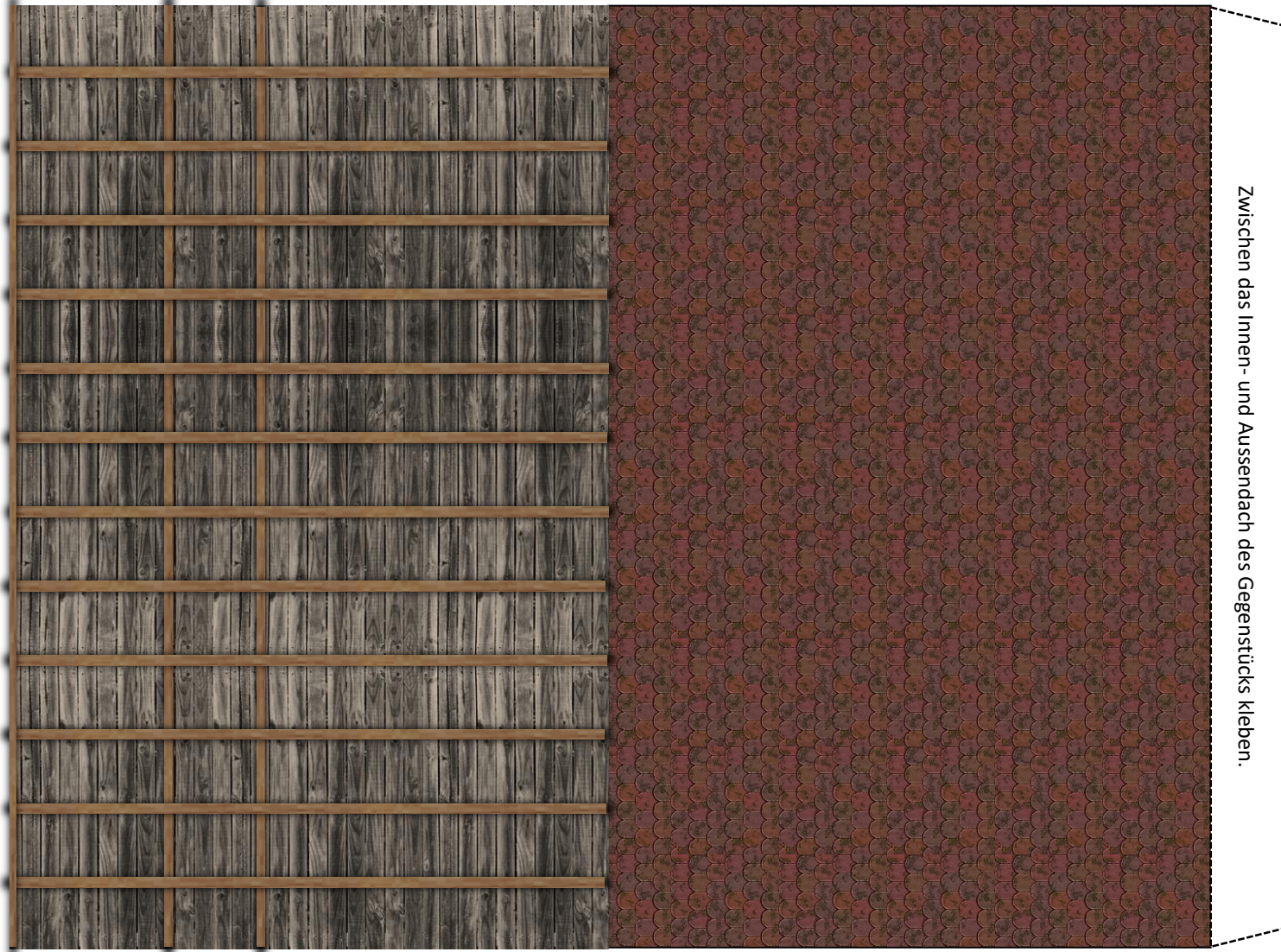
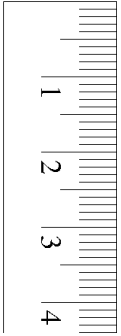
Güterschuppen

Fassade



Güterschuppen

Dach zur Strassenseite

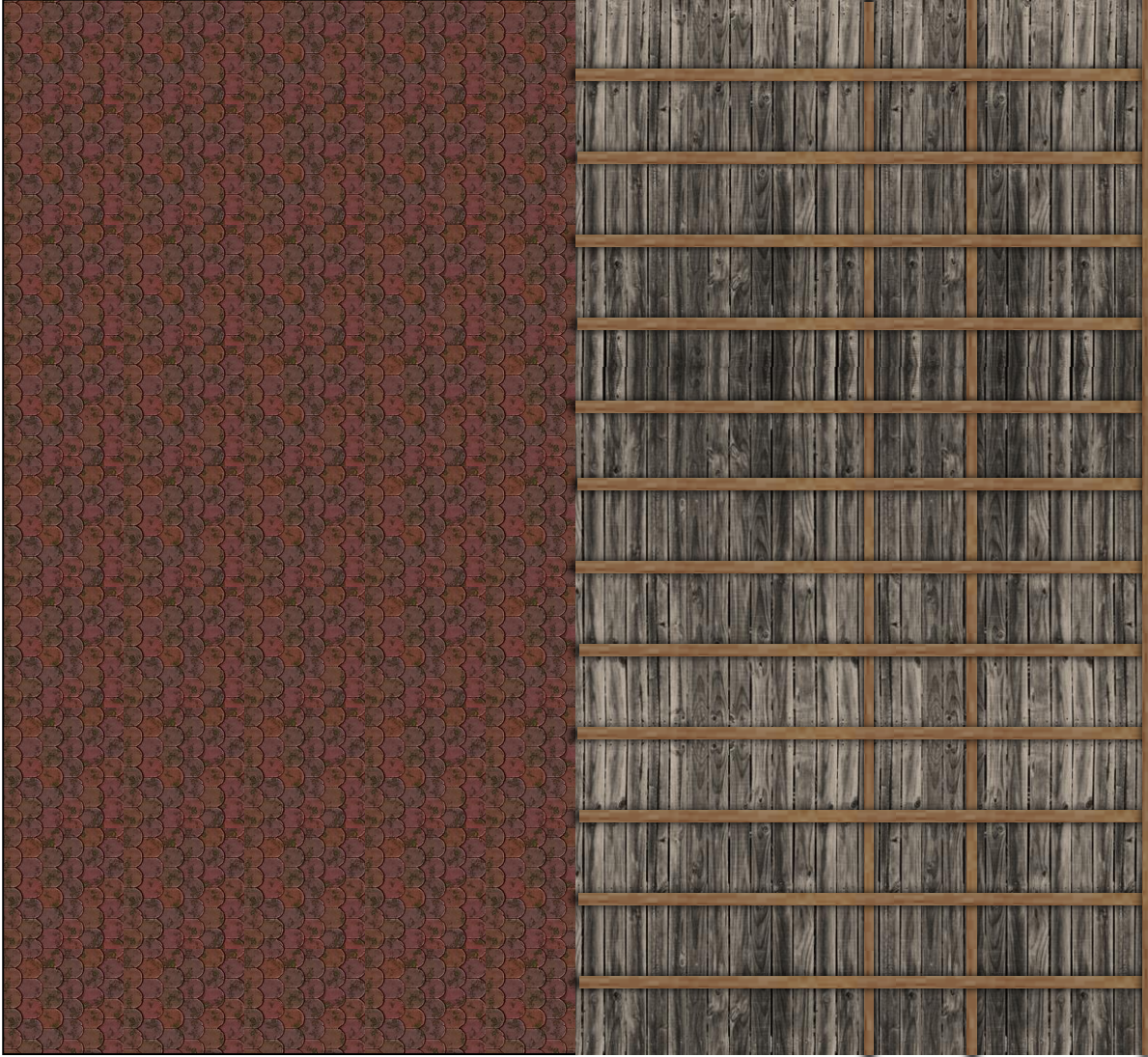


Zwischen das Innen- und Aussendach des Gegenstücks kleben.

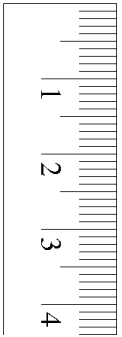
Bei Bedarf kürzen.

Güterschuppen

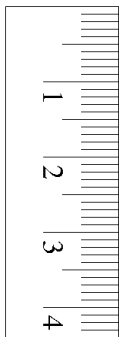
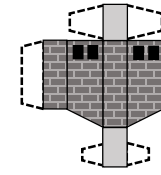
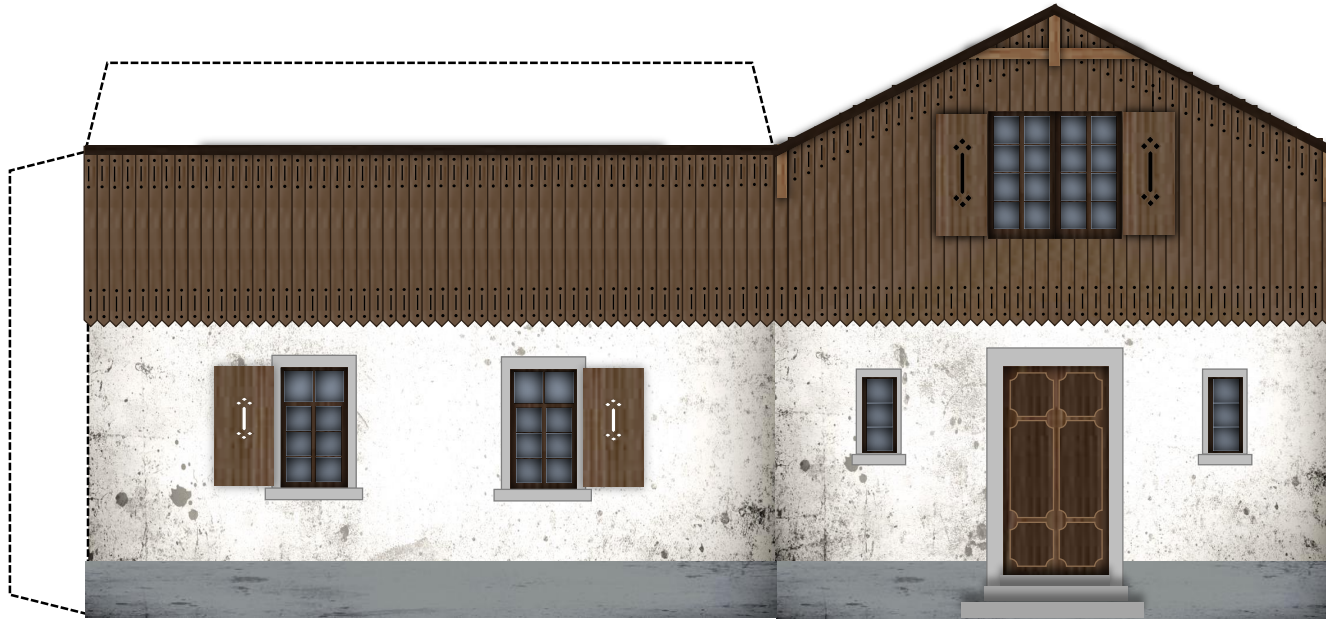
Dach zur Gleisseite



Bei Bedarf kürzen.



Wärterhaus
Fassaden



Wärterhaus
Dach

